



Томская область
городской округ
закрытое административно-территориальное образование Северск

АДМИНИСТРАЦИЯ ЗАТО СЕВЕРСК

ПОСТАНОВЛЕНИЕ

20.05.2022

№ 797

О выдаче ООО «Сибирский титан» разрешения
на использование земель, государственная собственность на которые
не разграничена, и части земельного участка с кадастровым номером 70:22:0000000:811,
находящегося в муниципальной собственности, для размещения газопровода

На основании обращения Общества с ограниченной ответственностью «Сибирский титан», от 05.05.2022 № 184 в лице генерального директора Киселёва Алексея Святославовича о выдаче разрешения на использование земель, государственная собственность на которые не разграничена, и части земельного участка с кадастровым номером 70:22:0000000:811, находящегося в муниципальной собственности, для размещения газопровода, в соответствии с постановлением Правительства Российской Федерации от 03.12.2014 № 1300 «Об утверждении перечня видов объектов, размещение которых может осуществляться на землях или земельных участках, находящихся в государственной или муниципальной собственности, без предоставления земельных участков и установления сервитутов», постановлением Правительства Российской Федерации от 12.11.2020 № 1816 «Об утверждении перечня случаев, при которых для строительства, реконструкции линейного объекта не требуется подготовка документации по планировке территории, перечня случаев, при которых для строительства, реконструкции объекта капитального строительства не требуется получение разрешения на строительство, внесении изменений в перечень видов объектов, размещение которых может осуществляться на землях или земельных участках, находящихся в государственной или муниципальной собственности, без предоставления земельных участков и установления сервитутов, и о признании утратившими силу некоторых актов Правительства Российской Федерации», постановлением Администрации Томской области от 29.07.2016 № 263а «Об утверждении порядка и условий размещения отдельных видов объектов на землях или земельных участках, находящихся в государственной или муниципальной собственности, либо на земельных участках, государственная собственность на которые не разграничена, без предоставления земельных участков и установления сервитутов на территории Томской области»

ПОСТАНОВЛЯЮ:

1. Разрешить Обществу с ограниченной ответственностью «Сибирский титан» для размещения газопровода использование земель, государственная собственность на которые не разграничена, и части земельного участка с кадастровым номером 70:22:0000000:811, находящегося в муниципальной собственности, площадью 13 724 кв.м, в течение трех лет, с 20.06.2022 по 20.06.2025.

2. Постановление вступает в силу со дня его подписания и распространяется на правоотношения, возникшие с 20.06.2022.

3. Утвердить прилагаемую схему расположения многоконтурного земельного участка

на кадастровых планах территорий 70:22:0010401, 70:22:0010803.

4. Обществу с ограниченной ответственностью «Сибирский титан»:

1) при размещении объекта руководствоваться нормами Градостроительного кодекса Российской Федерации, СНиП 12-03-2001 «Безопасность труда в строительстве. Часть 1. Общие требования», принятыми и введенными в действие постановлением Госстроя Российской Федерации от 23.07.2001 № 80, СП 48.13330.2019 «Свод правил. Организация строительства. Актуализированная редакция СНиП 12-01-2004», утвержденным приказом Министерства строительства и жилищно-коммунального хозяйства Российской Федерации от 24.12.2019 № 861/пр;

2) по окончании срока использования земель освободить используемую территорию и привести ее в первоначальное состояние.

3) в случае если использование земель на основании указанного разрешения привело к порче либо уничтожению плодородного слоя почвы:

а) привести такие земли в состояние, пригодное для их использования, в соответствии с разрешенным использованием;

б) выполнить необходимые работы по рекультивации таких земель.

5. В случае необходимости досрочного прекращения действия разрешения или продления срока использования земель обратиться в Администрацию ЗАТО Северск с соответствующим заявлением.

6. Передача полученных по настоящему разрешению прав третьим лицам не допускается.

7. За нарушение санитарных правил, правил в сфере благоустройства, требований безопасности при размещении и (или) эксплуатации объектов Общество с ограниченной ответственностью «Сибирский титан» несет ответственность в соответствии с действующим законодательством Российской Федерации.

8. Действие разрешения прекращается при наступлении следующих обстоятельств:

1) истечение срока, на который выдано разрешение;

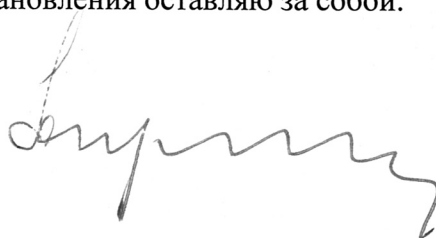
2) нарушение лицом, получившим разрешение, обязанностей по использованию земель, установленных земельным законодательством Российской Федерации и (или) настоящим разрешением;

3) поступление в уполномоченный орган заявления об отмене разрешения от лица, получившего разрешение;

4) предоставление земельного участка физическому или юридическому лицу.

9. Контроль за исполнением постановления оставляю за собой.

Мэр ЗАТО Северск



Н.В.Диденко

УТВЕРЖДЕНА

постановлением

Администрации ЗАТО Северск

от 20.05.2022 № 797

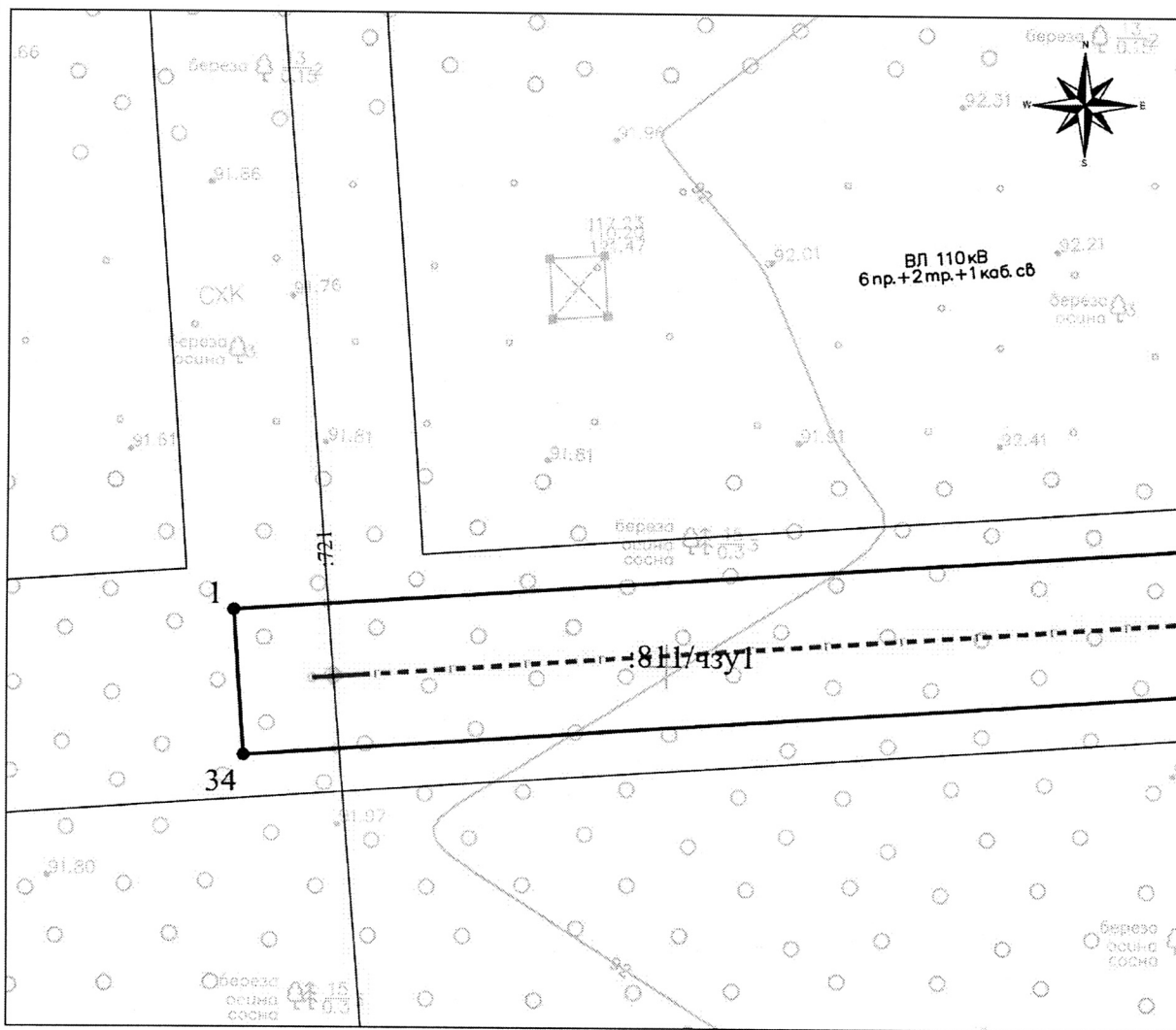
Схема расположения многоконтурного земельного участка на кадастровых планах территорий 70:22:0010401, 70:22:0010803

Условный номер части земельного участка <u>70:22:0000000:811/чзу1</u>		
Площадь земельного участка <u>4543</u> м ²		
Обозначение характерных точек границ	Координаты, м	
	X	Y
1	2	3
1	365653.77	4317520.58
2	365684.14	4317957.45
3	365672.09	4317973.39
32	365664.12	4317967.37
33	365673.90	4317954.41
34	365643.79	4317521.26
Условный номер части земельного участка <u>70:22:0000000:811/чзу2</u>		
Площадь земельного участка <u>2954</u> м ²		
Обозначение характерных точек границ	Координаты, м	
	X	Y
1	2	3
4	365659.01	4317990.72
5	365645.12	4318009.11
6	365669.97	4318276.58
29	365660.00	4318277.26
30	365634.80	4318006.17
31	365651.14	4317984.54
Условный номер части земельного участка <u>70:22:0000000:811/чзу3</u>		
Площадь земельного участка <u>640</u> м ²		
Обозначение характерных точек границ	Координаты, м	
	X	Y
1	2	3
7	365672.02	4318298.50
8	365673.83	4318318.05
9	365613.39	4318323.17
26	365612.80	4318314.44
27	365663.06	4318310.15
28	365662.12	4318299.18

Схема расположения многоконтурного земельного участка на кадастровых планах
территорий 70:22:0010401, 70:22:0010803

Условный номер части земельного участка <u>70:22:0000000:811/чзу4</u>		
Площадь земельного участка <u>2756 м2</u>		
Обозначение характерных точек границ	Координаты, м	
	X	Y
1	2	3
10	365592.10	4318324.96
11	365405.28	4318338.83
12	365393.87	4318334.63
13	365303.72	4318340.46
22	365303.03	4318330.48
23	365395.33	4318324.51
24	365407.28	4318328.91
25	365591.49	4318316.27
Условный номер земельного участка <u>70:22:0000000:ЗУ1(1)</u>		
Площадь земельного участка <u>2508 м2</u>		
Обозначение характерных точек границ	Координаты, м	
	X	Y
1	2	3
13	365303.67	4318340.46
14	365081.64	4318354.82
15	365081.56	4318353.75
20	365051.29	4318356.42
21	365050.63	4318346.80
22	365303.02	4318330.48
Условный номер земельного участка <u>70:22:0000000:ЗУ1(2)</u>		
Площадь земельного участка <u>323 м2</u>		
Обозначение характерных точек границ	Координаты, м	
	X	Y
1	2	3
16	365062.09	4318367.67
17	365064.32	4318399.95
18	365054.35	4318400.63
19	365052.13	4318368.52

Схема расположения многоконтурного земельного участка на кадастровых планах
территорий 70:22:0010401, 70:22:0010803



Ведомость координат см. на листе 2

Масштаб 1:500

Условные обозначения:

:ЗУ1(1) – контур образуемого
многоконтурного земельного участка

:500/чзу1 – образуемая часть существующего земельного участка

_____ - вновь образованная часть
границы земельного участка

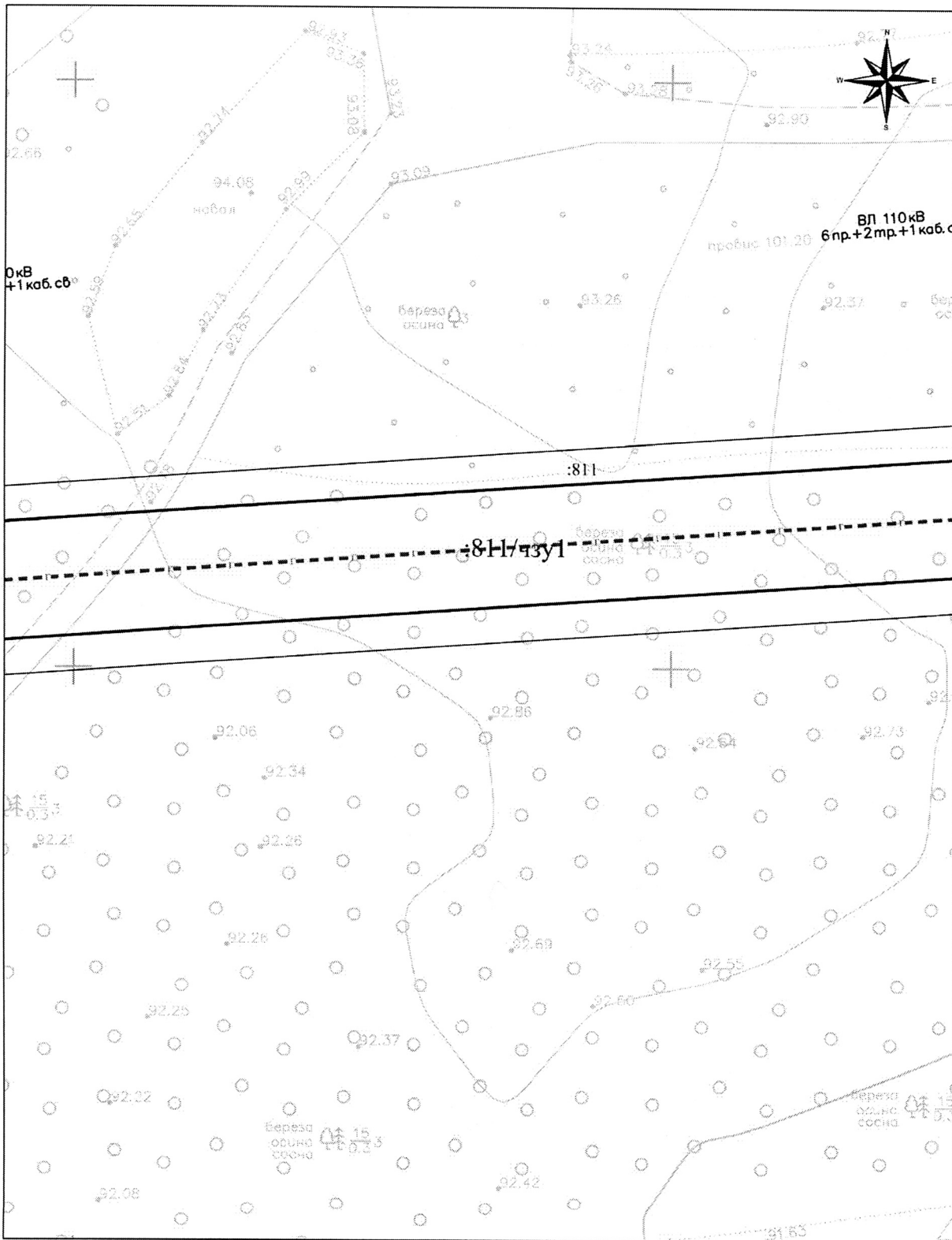
— - существующая часть
границы земельного участка

- 1 - характерная точка границы многоконтурного земельного участка

----- - ось проектируемого объекта

Лист 4 из 22

территорий 70:22:0010401, 70:22:0010803



Масштаб 1:500

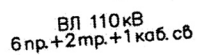
Схема расположения многоконтурного земельного участка на кадастровых планах территорий 70:22:0010401, 70:22:0010803

ВЛ 110кВ
+2тр.+1 каб. св

811
:811/чзу1

Масштаб 1:500

территорий 70:22:0010401, 70:22:0010803



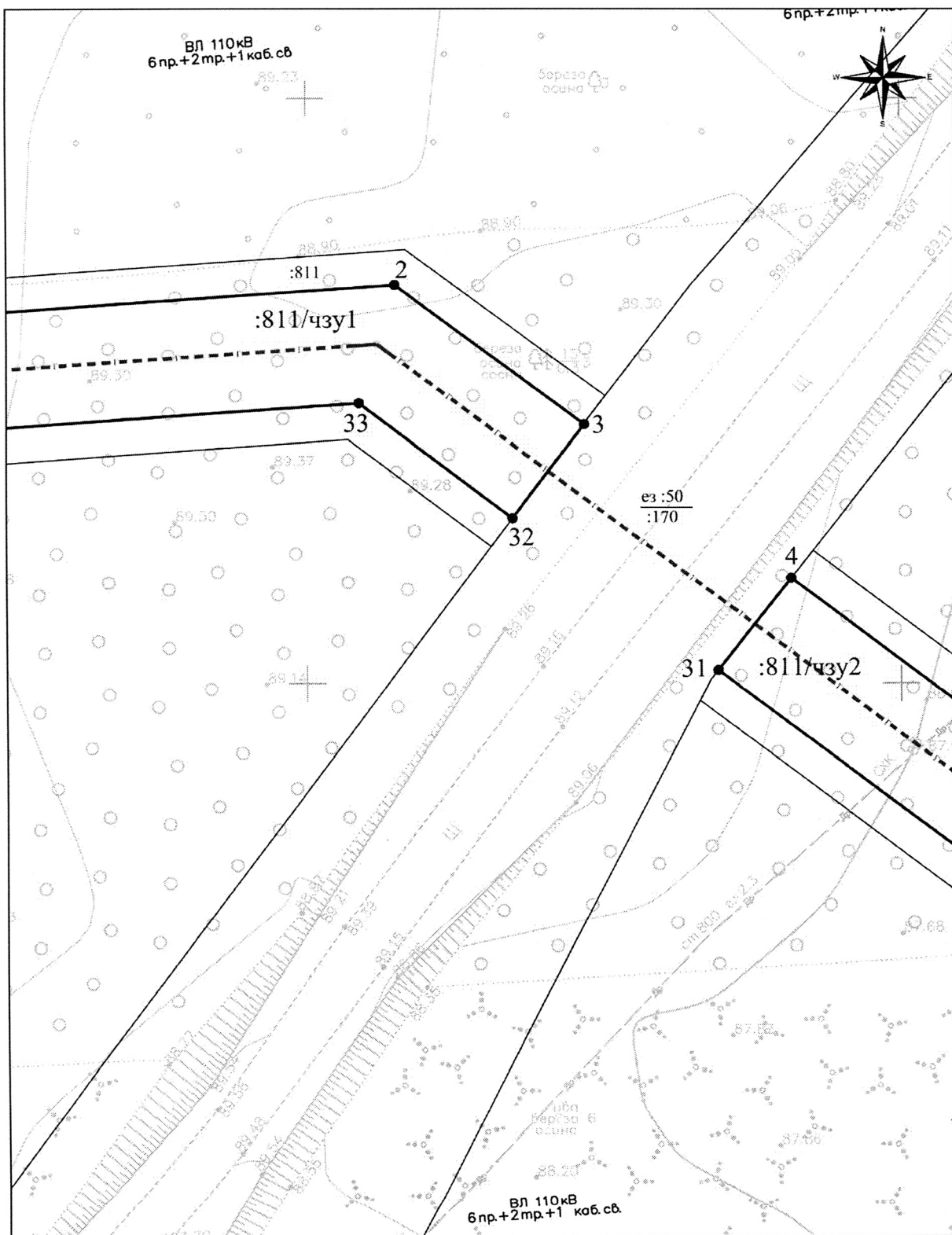
:811

:811/43y1

Масштаб 1:500

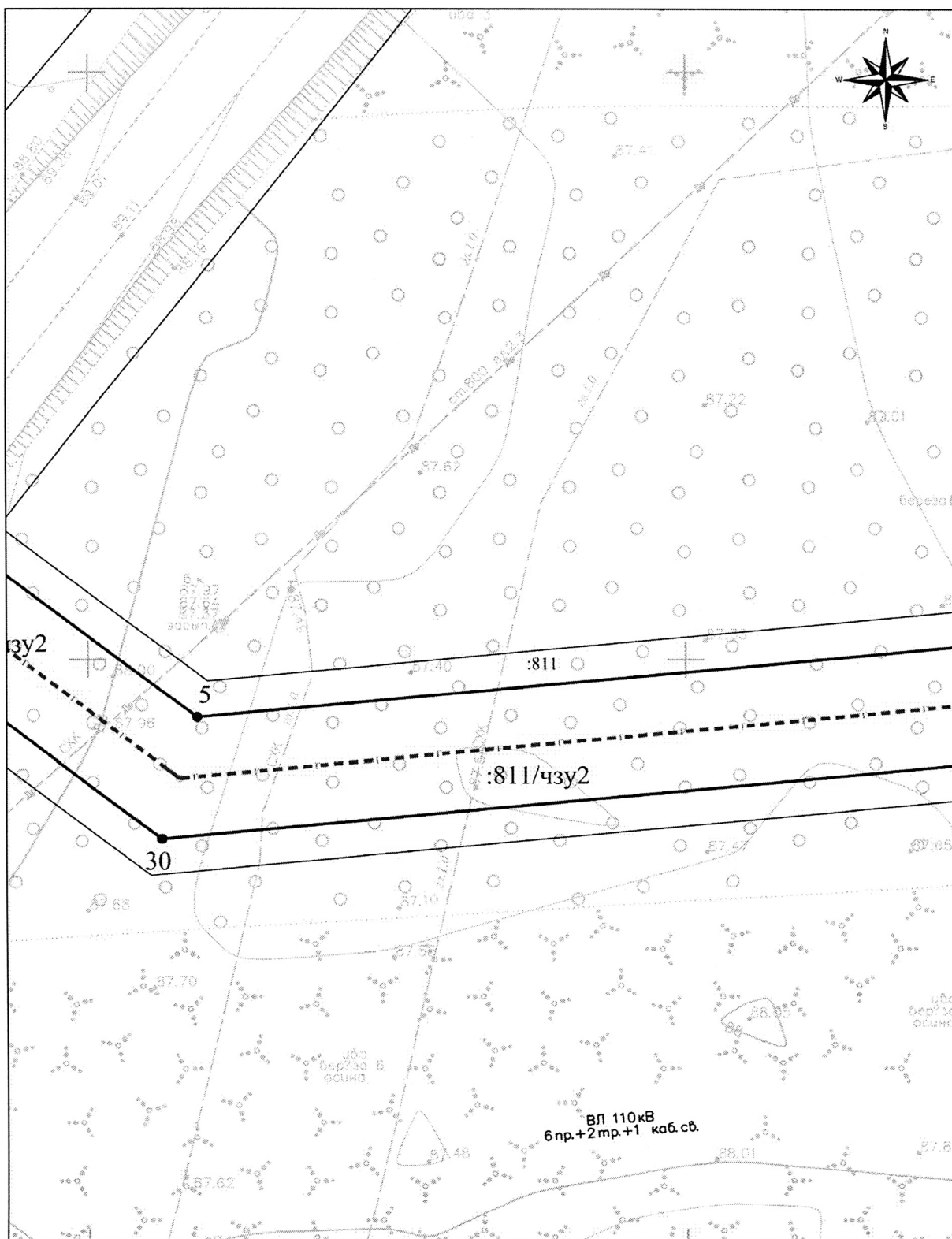
Лист 8 из 22

Схема расположения многоконтурного земельного участка на кадастровых планах
территорий 70:22:0010401, 70:22:0010803



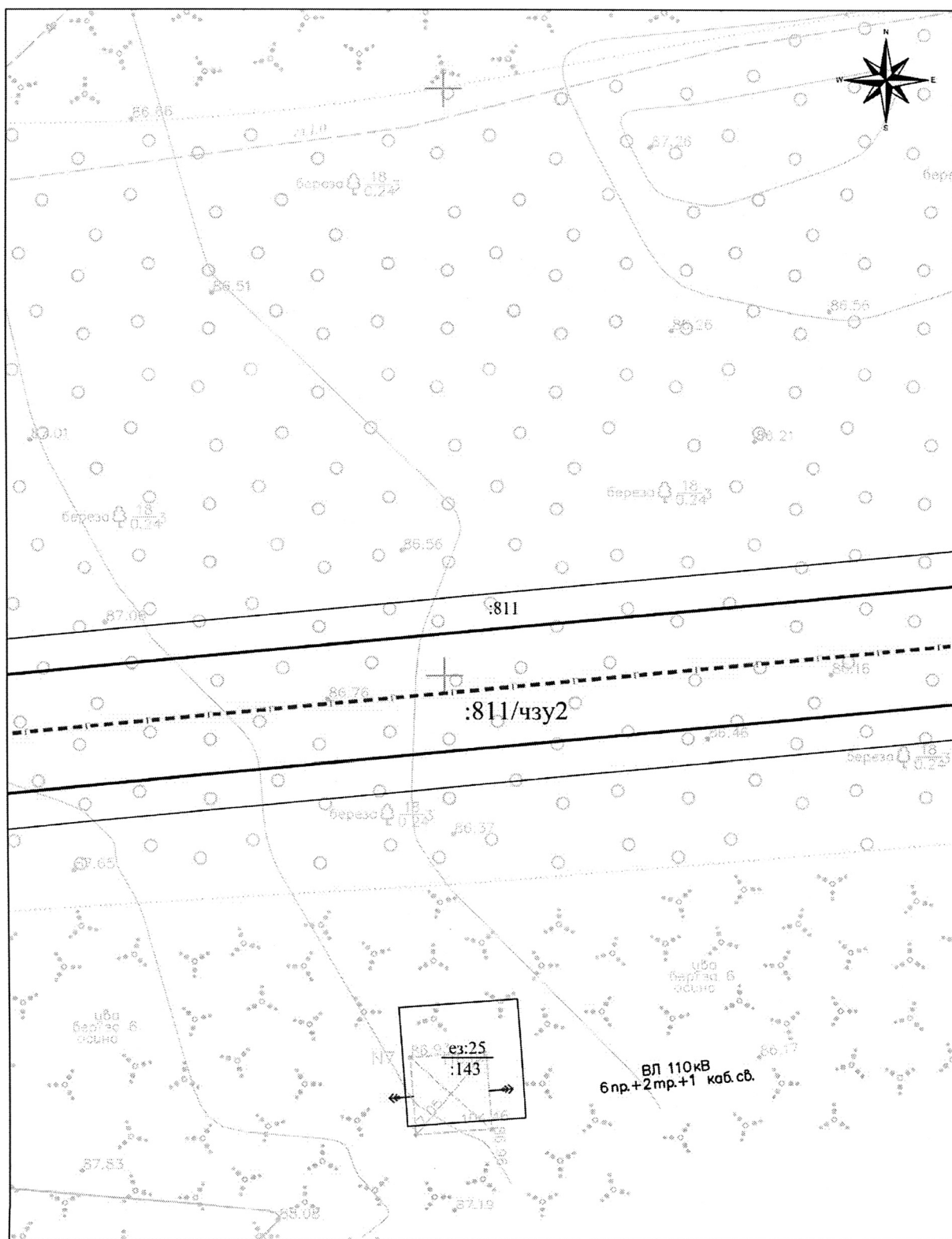
Масштаб 1:500

территорий 70:22:0010401, 70:22:0010803



Масштаб 1:500

Схема расположения многоконтурного земельного участка на кадастровых планах
территорий 70:22:0010401, 70:22:0010803



Масштаб 1:500

Схема расположения многоконтурного земельного участка на кадастровых планах
территорий 70:22:0010401, 70:22:0010803

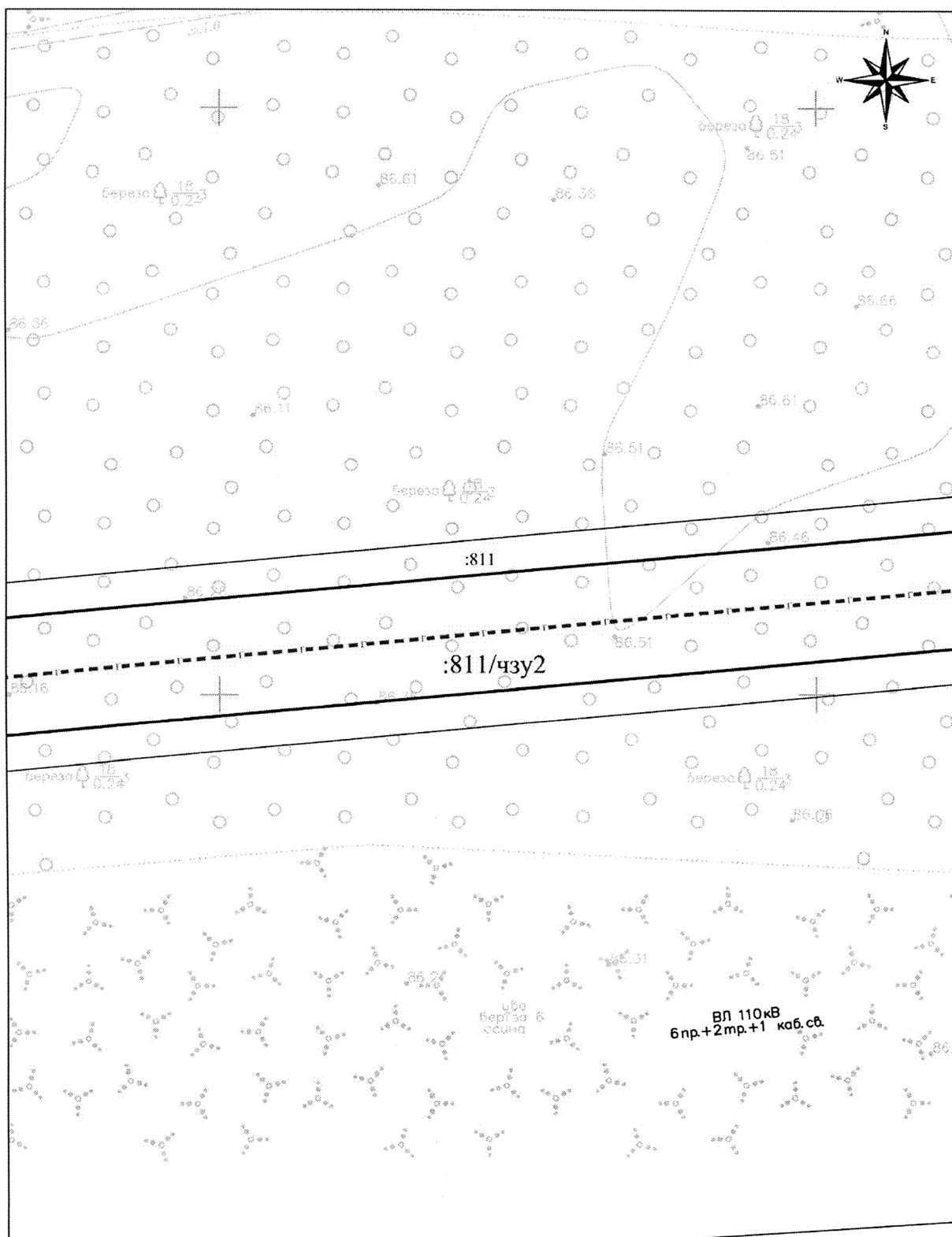
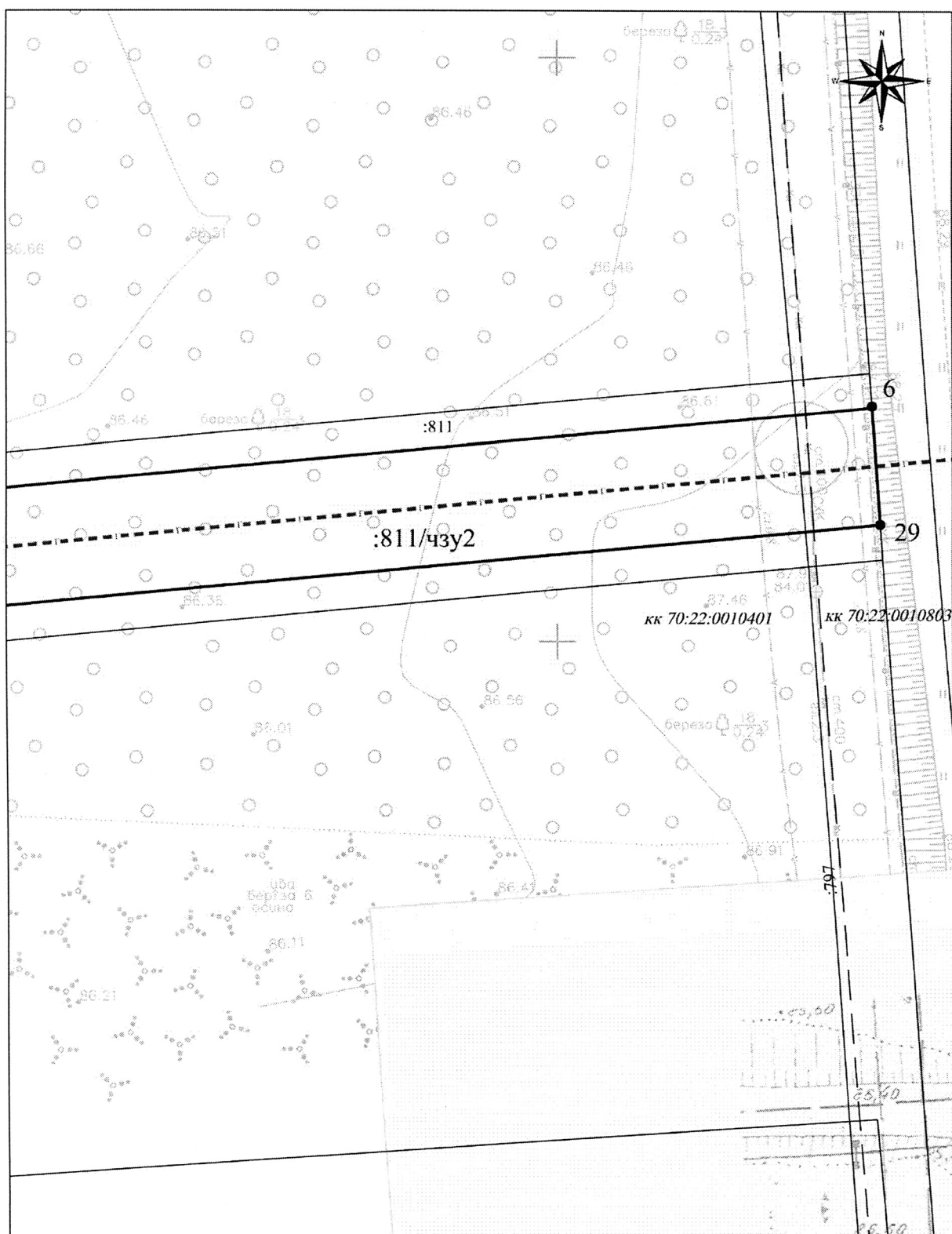
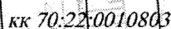


Схема расположения многоконтурного земельного участка на кадастровых планах
территорий 70:22:0010401, 70:22:0010803



территорий 70:22:0010401, 70:22:0010803



Масштаб 1:500

[illegible]

Лист 15 из 22

Схема расположения многоконтурного земельного участка на кадастровых планах территорий 70:22:0010401, 70:22:0010803

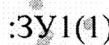
Масштаб 1:500

территорий 70:22:0010401, 70:22:0010803



Масштаб 1:500

территорий 70:22:0010401, 70:22:0010803



Масштаб 1:500

Схема расположения многоконтурного земельного участка на кадастровых планах
территорий 70:22:0010401, 70:22:0010803



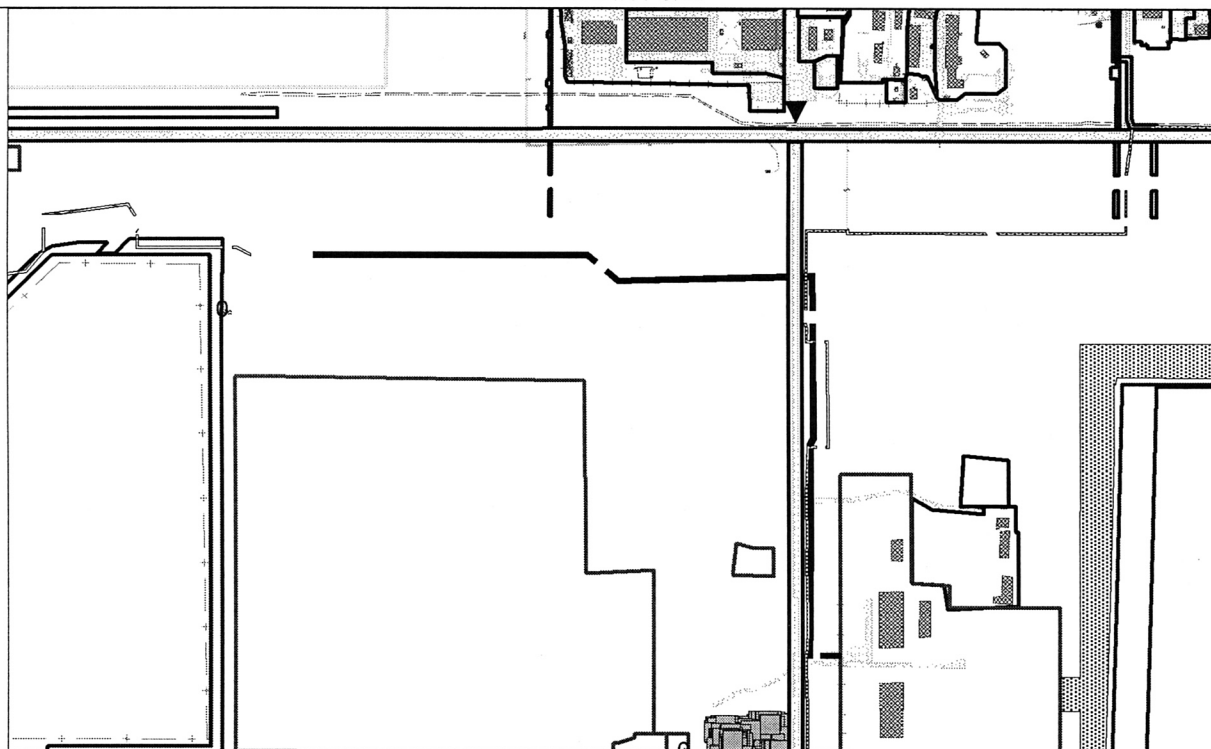
Масштаб 1:500

The map displays a survey area with a grid of points numbered 14 through 21. A dashed line runs horizontally across the middle of the grid. Two rectangular areas are outlined: one labeled ':3Y1(1)' and another labeled ':3Y1(2)'. A north arrow is in the top right corner. Various elevation points and grid lines are visible throughout the map.

Лист 20 из 22

Схема расположения многоконтурного земельного участка на кадастровых планах
территорий 70:22:0010401, 70:22:0010803

Ситуационный план
Масштаб: 6/м



Описание земельного участка:

Общая площадь земельного участка – 13724 кв.м.

Граница многоконтурного земельного участка проходит по поворотным точкам: 1 – 34 – 1
Количество контуров: 6, в том числе 2 расположены на земельных участках, находящихся в
неразграниченной государственной собственности, 4 расположены на земельных участках,
находящихся в собственности публично-правовых образований

Территориальная зона:

Описание смежеств 70:22:0000000:811/чзу1:

1. По характерным точкам 1-3, 32-34 - земельный участок 70:22:0000000:811
2. По характерным точкам 3-32 - земельный участок 70:22:0000000:50 (70:22:0010401:170)

Описание смежеств 70:22:0000000:811/чзу2:

1. По характерным точкам 4-6, 29-31 - земельный участок 70:22:0000000:811
2. По характерным точкам 6-29 - земельный участок 70:22:0010803:132
3. По характерным точкам 31-4 - земельный участок 70:22:0000000:50 (70:22:0010401:170)

Описание смежеств 70:22:0000000:811/чзу3:

1. По характерным точкам 7-8, 26-28 - земельный участок 70:22:0000000:811
2. По характерным точкам 8-9 - земельный участок, находящийся в неразграниченной государственной собственности
3. По характерным точкам 9-26 - земельный участок 70:22:0010803:1052
4. По характерным точкам 28-7 - земельный участок 70:22:0010803:132

Описание смежеств 70:22:0000000:811/чзу4:

1. По характерным точкам 10-11 - земельный участок 70:22:0010803:1054
2. По характерным точкам 11--13, 22-25 - земельный участок 70:22:0000000:811
3. По характерным точкам 25-10 - земельный участок 70:22:0010803:1052
4. По характерным точкам 13-22 - земельный участок, находящийся в неразграниченной государственной собственности

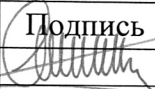

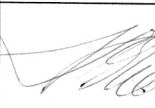
Описание смежеств 70:22:0000000:3У1(1):

1. По характерным точкам 13-14, 20-22- земельные участки, находящиеся в неразграниченной государственной собственности
2. По характерным точкам 22-13 - земельный участок 70:22:0000000:811
3. По характерным точкам 14-22 - земельный участок 70:22:0010803:1049

Описание смежеств 70:22:0000000:3У1(2):

1. По характерным точкам 16-17, 18-19 - земельные участки, находящиеся в неразграниченной государственной собственности
2. По характерным точкам 17-18 - земельный участок 70:22:0010803:127
3. По характерным точкам 19-16 - земельный участок 70:22:0010803:1049

Земельный участок по адресу: Российская Федерация, Томская область, городской округ ЗАТО Северск, г. Северск

Согласовано	Фамилия	Подпись	Дата
Председатель КАиГ	А.А.Александров		12.05.2022.
Начальник отдела Генплана КАиГ Администрации ЗАТО Северск	Баркова Н.К.		11.05.22
Нач. отдела учета земли и сделок с ней Управления имущественных отношений	Киселева		11.05.22